



Vision rahmenlos | black rahmenlos

Monokristallin, 270 – 285 Wp

Maximale Leistung – ein Leben lang

Leistungsgarantie: minimaler Leistungsverlust gegenüber dem Industriestandard

- ✓ 30 Jahre lineare Leistungsgarantie (min. 87% nach 30 Jahren)
- ✓ 25% garantierter Mehrertrag

Leistungsoptimiert

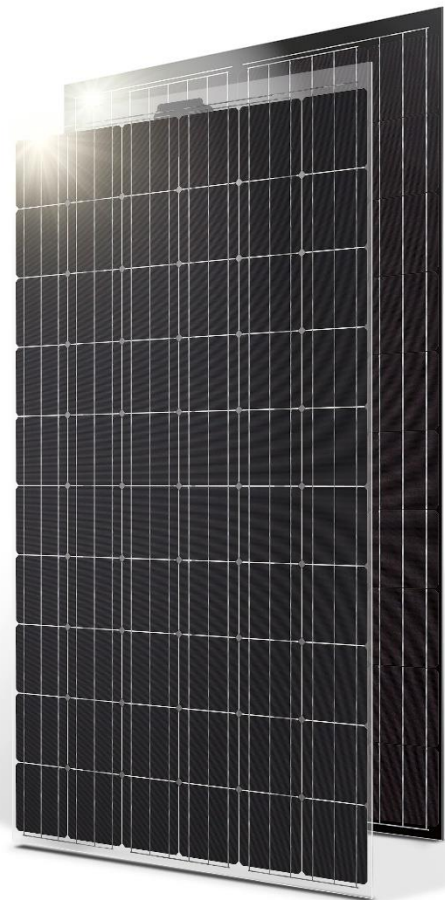
- ✓ PID-freie Monokristalline Hochleistungszellen
- ✓ Antireflex-beschichtetes und lichtdurchlässiges Solarglas
- ✓ Bestes Schwachlichtverhalten
- ✓ Positiv klassifiziert -0/+4.99Wp

Lange Lebensdauer auch bei extremen Bedingungen

- ✓ Einsatz von 2x2mm starkem, kratzbeständigem thermisch gehärtetem Solarglas
- ✓ Glas-Glas Verbundtechnologie minimiert Auswirkungen von Umwelteinflüssen
- ✓ Zellen in neutraler Phase werden vor Zug- und Druckbelastungen besonders geschützt
- ✓ Ausgezeichnete mechanische Belastbarkeit

Höchste Qualitätsstandards

- ✓ Hergestellt in der CS Wismar Fabrik nach
 - DIN EN ISO 9001:2008,
 - ISO 14001:2009 und
 - OHSAS 18001:2007
- ✓ PV-Modul Bauartzertifizierung gemäß IEC 61215
- ✓ PV-Modul Sicherheitszertifizierung gemäß IEC 61730
- ✓ Feuerbeständigkeit: Getestet nach DIN ENV 1187 (t1) (Brandschutz)



* Ausführliche Informationen entnehmen Sie bitte den Garantiebedingungen der CS Wismar GmbH



www.tuv.com
ID 1111209534





Vision rahmenlos | black rahmenlos

Monokristallin, 270 – 285 Wp

Leistung bei STC*

Modul	Vision 270M60 rahmenlos black rahmenlos	Vision 275M60 rahmenlos black rahmenlos	Vision 280M60 rahmenlos black rahmenlos	Vision 285M60 rahmenlos black rahmenlos
Nennleistung (P_{mpp})	270 W	275 W	280 W	285 W
Leerlaufspannung (U_{oc})	37.93 V	38.02 V	38,11 V	38,20 V
Spannung (U_{mpp})	31.29 V	31.58 V	31,86 V	32,15 V
Strom (I_{mpp})	8.64 A	8.71 A	8,80 A	8,88 A
Kurzschlussstrom (I_{sc})	9.11 A	9.18 A	9,25 A	9,46 A
Wirkungsgrad η	16,3%	16,6%	16,9%	17,2%

*Unter Standardtestbedingungen STC (1000 W/m², Spektrum AM 1.5, Zelltemperatur 25 °C), Messtoleranzen STC: ± 3 % (P_{mpp}); ± 10 % (I_{sc} , U_{oc} , I_{mpp} , U_{mpp})

Leistung bei 800 W/m², NOCT, AM 1.5

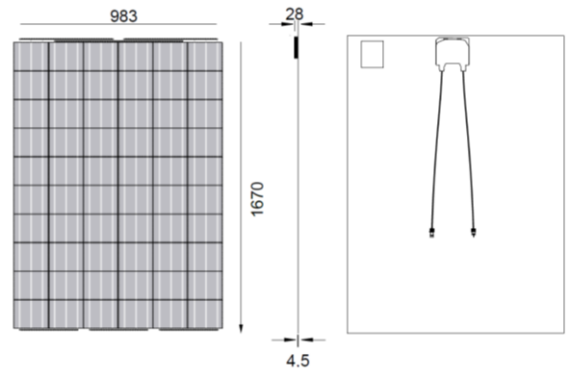
Modul	Vision 270M60 rahmenlos black rahmenlos	Vision 275M60 rahmenlos black rahmenlos	Vision 280M60 rahmenlos black rahmenlos	Vision 285M60 rahmenlos black rahmenlos
Nennleistung (P_{mpp})	201 W	204 W	208 W	211 W
Kurzschlussstrom (I_{sc})	7.33 A	7.39 A	7.44 A	7.61 A
Leerlaufspannung (U_{oc})	35.68 V	35.77 V	35.74 V	35.82 V
Spannung (U_{mpp})	29.19 V	29.42 V	29.61 V	29.85 V
Strom (I_{mpp})	6.89 A	6.95 A	7.01 A	7.08 A

Thermische Eigenschaften

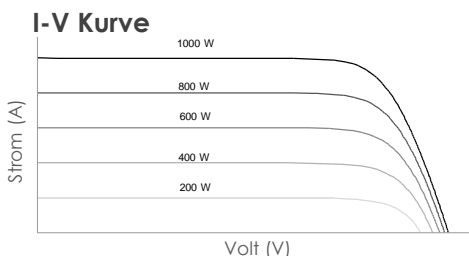
TC P_{mpp}	-0.43 %/K
TC U_{oc}	-0.35 %/K
TC I_{sc}	0.03 %/K
NOCT	46 ± 2 °C

Sonstige technische Spezifikation

Positive Klassifizierung	-0/+4.99 W
Max. Systemspannung	1000 V
Gewicht	19.0 ± 0.5 kg
Rückstrombelastbarkeit IR	15 A
Höhe Laminat	4.5 mm
Bypassdioden in Anschlussdose	3 Stück
Anschlussdose	IP67



Maßangaben in mm



Letzter Stand 07/2016. Alle Angaben ohne Gewähr. Technische Änderungen vorbehalten.

CS Wismar GmbH
An der Westtangente 1
23966 Wismar
GERMANY
+49 3841 3049 300